

Siłowniki elektryczne

A80



A80 eco



A81



Parametry dla siłowników A80 / A80 eco / A81

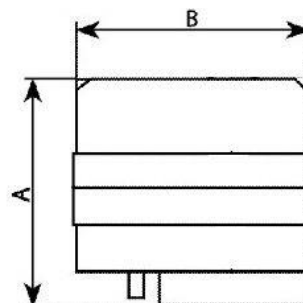
pobór prądu tylko w momencie zmiany pozycji.
małe gabaryty dostosowane do zaworów
pobór mocy max 3W - 6W
maksymalna siła 8NM
czas otwarcia/ zamknięcia <10s (30s dla A81)
wodoodporność - IP65
bezbosługowa eksploatacja
Obudowa z tworzywa PA
Mechanizm ze stali
Połączenie bezpośrednie do zaworu z płytą ISO 5211
Ochrona termiczna silnika
Podłączenie elektryczne przewodów 900mm.
Temperatura otoczenia: -10C do +50C

Dodatkowo A80 / A81

Siłowniki posiadają wskaźnik
oraz możliwość ręcznej
zmiany położenia zaworu

Wymiary:

	A	B	C
A80	63	65	85
A80 eco	63	76	72
A81	75	67	95



Dane Techniczne i dobór siłowników elektrycznych

Model	Moc Nm	Napięcie	Czas obrotu 90°	Moc	Waga	DN Średnica Zaworów	
						Soft PN10	Medium PN25
A80	8	230VAC/12V-24V	10s	5W	0,4	15-25	15-25
A80 eco	8	230VAC/24VDC	10s	5W	0,4	15-32	15-25
A81	8	230VAC/24VAC	30s	5W	0,4	15-32	15-25

Soft PN10 - przykładowo zawory kulowe mosiężne do ciśnienia 10 bar
Medium PN25 - przykładowo zawory kulowe nierdzewne do ciśnienia 25 bar

Wersje sterowania

Schemat	Opis sterowania	A80	A80 eco	A81
	<p>2 Przewodowa :</p> <p>Sterowanie brakiem lub podawaniem napięcia. Zasada działania elektrozaworów - zasilanie powoduje otwarcie lub zamknięcie zaworu (zależnie od modelu) a brak zasilania stan przeciwny. Zawór posiada własne podtrzymanie zasilania w celu zmiany położenia bez napięcia. Ze względu na potrzebę naładowania wersja nie nadaje się do stosowania przy krótkotrwałych cyklach.</p>	12V AC/DC 230V AC		
	<p>3 Przewodowa</p> <p>Sterowanie przez podanie napięcia na styk otwarcia lub zamknięcia. Dodatkowa żyła ochronna PE.</p>		230V AC 24V DC	230V AC 24V AC
	<p>4 Przewodowa</p> <p>Zasilanie podpięte na stałe - 2 przewody. 2 przewody bez-napięciowo sterują otwarciem lub zamknięciem przez zwarcie lub rozwarcie.</p>	12V AC/DC 230V AC		
	<p>7 Przewodowa :</p> <p>Zasilanie podłączone na stałe. Sterowanie podaniem plusa na styk sterujący. Dodatkowe styki krańcowe do wykorzystania sterowania lub sygnalizacji otwarcia/zamknięcia</p>	12V AC/DC		